



# Sumário Executivo

Zona de Processamento de Exportação - Colares



# Introdução

Em um dos locais mais pobres do Brasil criaremos  
do zero a maior e mais eficiente Zona de  
Processamento de Exportação do planeta Terra.

**Rio de Janeiro, 2026**



AEROPORTO ZPE COLARES

ZPE COLARES

ESTACION DE FERROVIARIA AEROPORTO ZPE COLARES

ESTACION DE AUTOMOVIS AUTOADMOE ZPE COLARES





# Uma revolução na geopolítica industrial do planeta terra

Até hoje o mundo possuía um único local de produção de alta escala, a China. A ZPE Colares vai mudar isso de forma radical.

Em local muito pobre, mas, extremamente estratégico, a região norte do Brasil, criaremos a ZPE (Zona de Processamento de Exportação) - Colares, com sede na cidade de Colares que fica no nordeste do estado do Pará, às margens do Rio Tocantins bem na foz do Oceano Atlântico.

Neste espaço vamos construir do zero a melhor infraestrutura mundial em termos de espaço, impostos e segurança.



## No extremo norte do Brasil, próximo do mercado europeu e americano.

A ZPE Colares terá uma área de 5.000Km<sup>2</sup>, quase o dobro da área de Shenzhen. A região hoje é praticamente desabitada.





# Vantagens competitivas absurdas

Energia verde farta, acessível e estável. Imposto flat de apenas 9% e mais nada. Licenciamento ambiental pre-aprovado e uma infraestrutura de ponta farão da ZPE Colares o melhor local do mundo para se viver e produzir.

Ao contrário de outras ZPEs ao redor do mundo que esperam as empresas se instalarem para depois construírem a infraestrutura, em Colares a infraestrutura será construída de forma planejada, com o que há de

mais moderno no mundo, antes das empresas chegarem. Além de termos a melhor infraestrutura teremos o menor imposto pago ao governo. Apenas 9% e nada de imposto de renda ou imposto sobre dividendos.

# Em 10 anos PIB de U\$1 trilhão Duas vezes o tamanho de Israel

Essa é uma meta ousada, mas, possível. Vamos transformar o extremo norte do Brasil em uma das maiores concentrações de riqueza do mundo.

O setor produtivo mundial está desesperado por um lugar onde se possa produzir em paz, com burocracia quase nenhuma, impostos muito baixos, sem governos autoritários, com energia verde abundante, infraestrutura de ponta e espaço de sobra para o crescimento necessário. A ZPE

Colares vai nascer do zero para oferecer tudo isso a um mercado mundial muito carente de um local como esse. Assim que a construção da ZPE estiver avançando com consistência a demanda de empresas querendo se instalar ali será explosiva.



# Infraestrutura

Vamos utilizar o que há de mais moderno em termos de energia, logística, urbanização, segurança e sustentabilidade.

# 50 GW de energia solar, hidroelétrica, eólica e nuclear.

Ter energia verde, estável e abundante vai ser o primeiro diferencial competitivo da ZPE Colares. Temos espaço para isso e temos disposição para executar.

A ZPE Colares está em uma posição privilegiada para a geração elétrica verde, pois, possui um excelente índice solar e um regime de ventos constantes próximos ao litoral. Além disso a proximidade com a usina hidroelétrica de Tucuruí vai funcionar como um backup de luxo para

garantir a estabilidade do fornecimento elétrico.

Para completar o mix de energia a ZPE também vai ter duas usinas nucleares da KEPCO (Korea Electric Power Corporation) com 1,4 GW de potência cada.





**Solar : 30 GW**



**Eólica : 15 GW**



**Hídrica : 2 GW**



**Nuclear : 3 GW**

## **Uma fartura energética estabilizada por 180 GWh de baterias de sódio**

Este será o maior reservatório de baterias de sódio do mundo. Tal estrutura garante o fornecimento confiável para toda a ZPE.

# Um porto profundo para 20 Ever Aces com descarga ship to rail

A foz do Rio Tocantins é naturalmente profunda e isso permite operar o porto sem dragagem e com o mínimo impacto nos sistemas ecológicos locais.

O porto da ZPE Colares vai estabelecer o novo padrão de eficiência mundial com desembarque e embarque ship to rail em vagões elétricos autônomos que individualmente se deslocarão entre o porto e os galpões industriais. Isso significa uma queda drástica no custo logístico

tornando a ZPE Colares o estado da arte no que diz respeito a integração entre os navios cargueiros e planta fabril. A construção será modularizada e o projeto vai prever a expansão para 50 pontos de atracamento assim que a demanda crescer a este nível.





## Aeroporto com setores separados para cargas e passageiros

Toda a infraestrutura aeroviária vai ser desenhada para aviões A380 e similares com o mesmo porte

Seguindo o conceito de eficiência o aeroporto da ZPE Colares será separado em três setores distintos para que o sistema opere em eficiência máxima. O primeiro será o setor de cargas. O segundo o setor de passageiros.

E o terceiro o setor de aviação executiva. O espaço vai contar com amplos hangares para manutenção e armazenamento de aeronaves. Esse sistema aeroviário será amplo e bastante seguro.



Se o líder está cheio de altas ambições e se ele persegue seus objetivos com audácia e força de vontade, ele vai conquistá-los apesar de todos os obstáculos.

**Claus von Clausewitz**

# Sustentabilidade

Tratamento de efluentes e rejeitos sólidos bem como um programa sólido de conservação de mata nativa além da recuperação de áreas degradadas

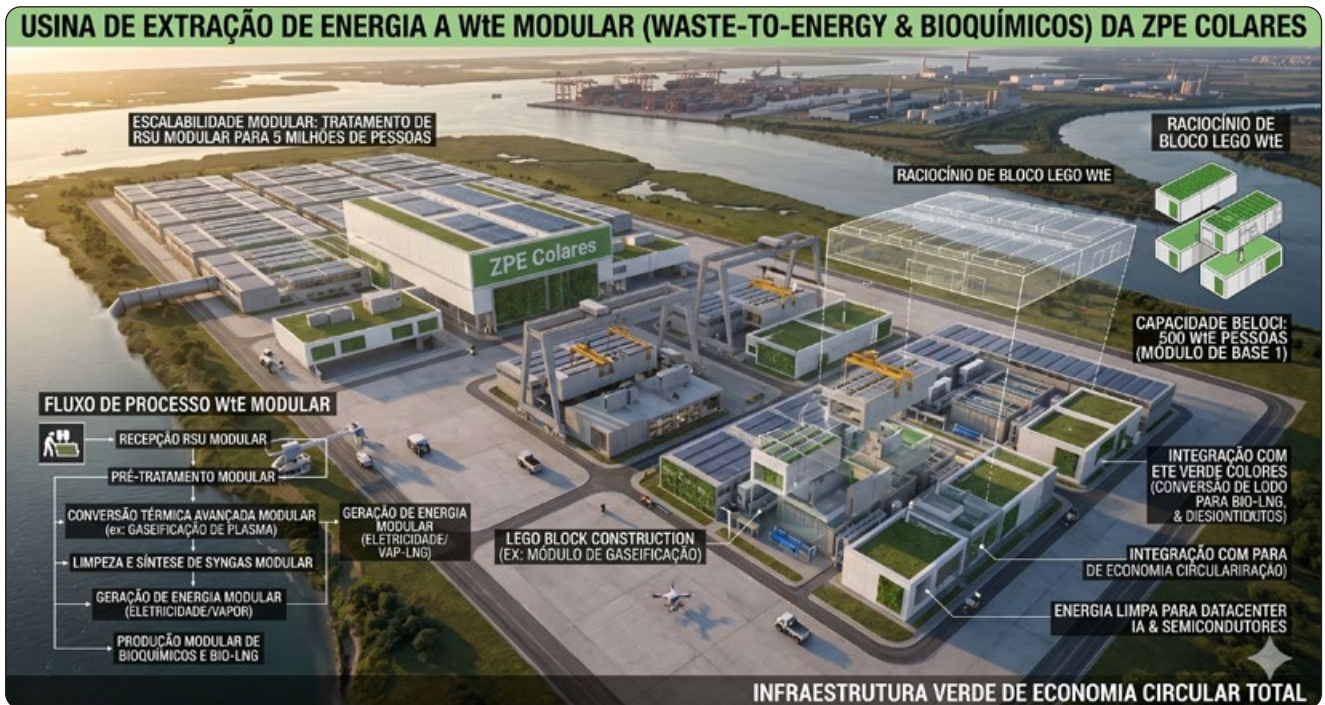
# Estação de tratamento de efluentes modular para 5 milhões de pessoas

Tratar os efluentes e manter a pureza dos nossos rios é mais que uma questão de sustentabilidade. É uma questão de honra. A ZPE mais verde do mundo tem que ser um exemplo de como o progresso combina com a natureza.

O tratamento de efluentes vai ser feito com o que tem de mais moderno chegando até o nível terciário com o tratamento UV que garante a esterilização da água. A saída da Estação de Tratamento de Efluentes (ETE) vai ser despejado na imensa vazão do Rio Tocantins e rapidamente vai se misturar com a água do Oceano Atlântico.

Esse procedimento é a garantia que uma cidade de 5 milhões de habitantes vai viver em perfeita harmonia com os seus rios e mares. Caso alguma empresa tenha um efluente com poluição acima do normal a ZPE Colares vai obrigá-la a realizar o tratamento primário e secundário internamente.





# Extração de energia para materiais que não devem ser reciclados

A ZPE Colares será livre de depósitos de lixo. Tudo o que não for reciclado será incinerado para a extração de energia com os processos WtE (Waste to Energy).

Além do tratamento de efluentes a ZPE vai ter um cuidado especial com os rejeitos sólidos. Tudo o que tiver um processo de reciclagem viável, como vidro e metais, segue para a reciclagem. O restante vai para o

processo WtE que garante que o espaço vai ficar livre de depósitos de lixo que eventualmente contaminariam o lençol freático da região. Cresceremos com sustentabilidade.

# Reciclagem de tudo o que for economicamente viável

Para os materiais de alto valor como metais, vidro, componentes eletrônicos e plásticos especiais teremos coleta seletiva.

A reciclagem depende de viabilidade econômica e todos os materiais nobres terão tratamento vip na ZPE Colares com uma moderna frota de caminhões que já transportam os resíduos sólidos compartimentalizados e fazem a entrega final no centro de distribuição. Como estamos

construindo uma cidade do zero temos uma folha em branco para fazer a melhor alocação de espaço de forma que os locais de reciclagem fiquem em uma distância adequada dos centros urbanos e industriais.



# Urbanismo

Para ser um sucesso vamos fazer deste empreendimento um local excelente para as pessoas e suas famílias morarem

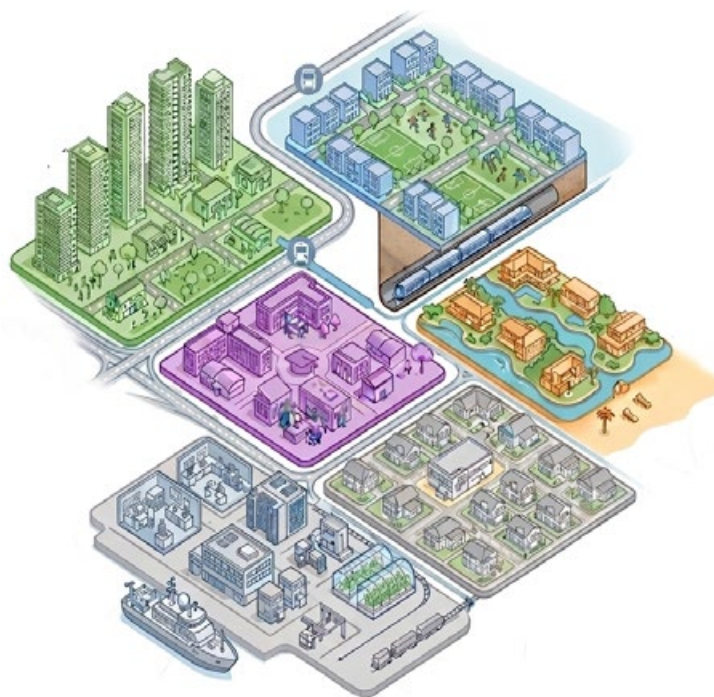
# Vamos revolucionar a filosofia de construção do metrô

Em todo o mundo a cidade cresceu primeiro e depois com o trânsito caótico veio o metrô. Nós vamos construir o metrô primeiro e a cidade vai se desenvolver ao redor deste.

Historicamente o metrô sempre foi construído após o caos estar instalado. Isso significa que os túneis precisam ser abertos com máquinas especializadas em um progresso muito lento a um custo altíssimo. Nós vamos construir o metrô primeiro e a cidade depois. Dessa forma o custo e o prazo vão ser uma fração do custo

normal de construir este metrô em uma metrópole congestionada. Usaremos a técnica de cavar e cobrir e com isso em quatro anos construiremos 400Km de linha de metrô. Esse modal vai fazer a mobilidade urbana da ZPE Colares ser a melhor do mundo. Isso é importantíssimo para atingirmos a meta de U\$1 trilhão de PIB em menos de 10 anos.





# Zoneamento urbano

Para tornar o sistema mais eficiente e para que cada pessoa possa morar em um bairro que agrade mais ao seu perfil a ZPE Colares vai possuir cinco estilos de bairros diferentes.



## Bairro Verde

Muito adensado com alta verticalização onde tudo é perto. Estilo Copacabana onde serviços e comércios são próximos.



## Bairro Laranja

Espaço de elite para os CEOs das grandes empresas. Terrenos amplos e exclusivos para quem preza pela privacidade.



## Bairro Azul

Médio adensamento e verticalização. Aqui é onde reina o espírito comunitário e onde as crianças brincam na rua.



## Bairro Prata

Vila de alto padrão com terrenos de 500 m<sup>2</sup> para diretores, empresários de sucesso e pessoas que preferem morar em casas.



## Bairro Lilás

Espaço verticalizado e funcional com apartamentos de 25 a 40 m<sup>2</sup> para ser uma moradia de baixo custo para os trabalhadores.



КРОПОТКИНСКАЯ  
Balçuy Furec

Информация о метро  
Скачать приложение  
Метро Москвы



Liderando o protesto | Abril de 2024

# Uso intensivo de ciclovias e Veículos leves sobre trilhos

Da mesma forma que vamos priorizar o metrô também priorizaremos as ciclovias como solução de transporte

Todos os bairros serão projetados com ciclovias segregadas como transporte de massa para as pessoas. A bicicleta é, com certeza, o meio de locomoção mais

sustentável e benéfico à saúde. Ao priorizar a ciclovias melhoramos a sustentabilidade e a eficiência econômica de toda a ZPE Colares.



**Nas criações da natureza,  
nada sobra e nada falta.**

Leonardo da Vinci



Liderando o protesto | Abril de 2024

# Os Veículos Leves Sobre Trilhos - VLT complementam o metrô

A união de metrô, ciclovias e VLTs criam o trio perfeito da mobilidade urbana na ZPE Colares

Esses veículos serão elétricos e movidos sobre pneus de forma muito silenciosa. O VLT é o complemento ideal para o metrô. Este modal atende os bairros mais

afastados e menos densamente povoados a um custo operacional significativamente menor que o metrô, mas, com o mesmo nível de conforto e segurança.

# Vamos construir o Address Colares

Este será uma réplica do Address Dubai. Isso nos permite implementar uma solução consagrada em menos tempo e com menos custo, pois, o projeto já está desenvolvido.





Liderando o protesto | Abril de 2024

## Marina de Marudá com estrutura para giga iates de 200 metros

A vila de Marudá fica no litoral do Oceano Atlântico e vai receber uma marina de classe mundial com capacidade para receber 500 iates e 20 giga iates como o Azzam.

Na ZPE Colares os negócios e o estilo de vida vão estar integrados em um mesmo espaço. A poucas centenas de quilômetros das indústrias instalaremos, em um local

paradisiáco, uma marina de classe mundial com toda a infraestrutura necessária para atrair os mais luxuosos super iates do mundo.

# Os bilionários são bem-vindos

Ter uma marina capaz de receber os maiores giga iates do mundo é a melhor maneira de atrair pessoas de alto poder aquisitivo para conhecerem e investirem na ZPE Colares



# Ferrovias

A movimentação de carga vai ser feita com modernos vagões de trens elétricos e autônomos que vão trafegar pelo subsolo

---

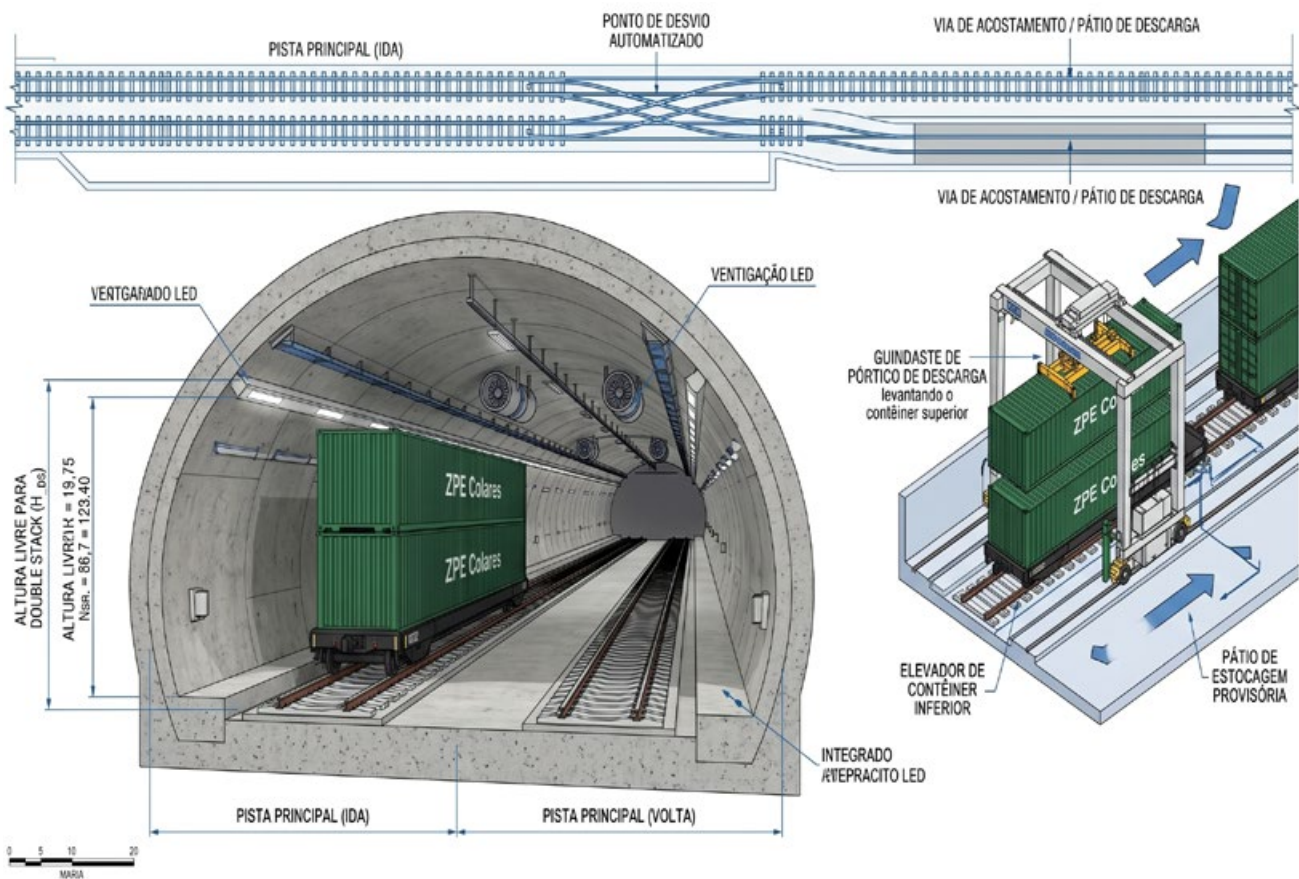
# A primeira ZPE a utilizar vagões elétricos autônomos

Essa tecnologia pioneira foi desenvolvida pela empresa Parallel System do USA. Os vagões vão correr no subsolo e vão descarregar dentro do galpões industriais.

As ferrovias são um transporte fantástico, porém, até hoje existia o entrave do tamanho da composição necessária para que a viagem seja economicamente viável. Com os vagões elétricos autônomos esse entrave é resolvido, pois, essa tecnologia viabiliza o envio de um único container ao destino final. É o mesmo método TCP/IP que

funciona com sucesso na internet, mas, agora aplicado aos vagões que possuem autonomia de 500 Km. O suficiente para ir e voltar em toda a extensão da ZPE Colares. Soma-se a isso o sistema de túneis de carga e teremos a melhor logística e o menor custo de operação do mundo.



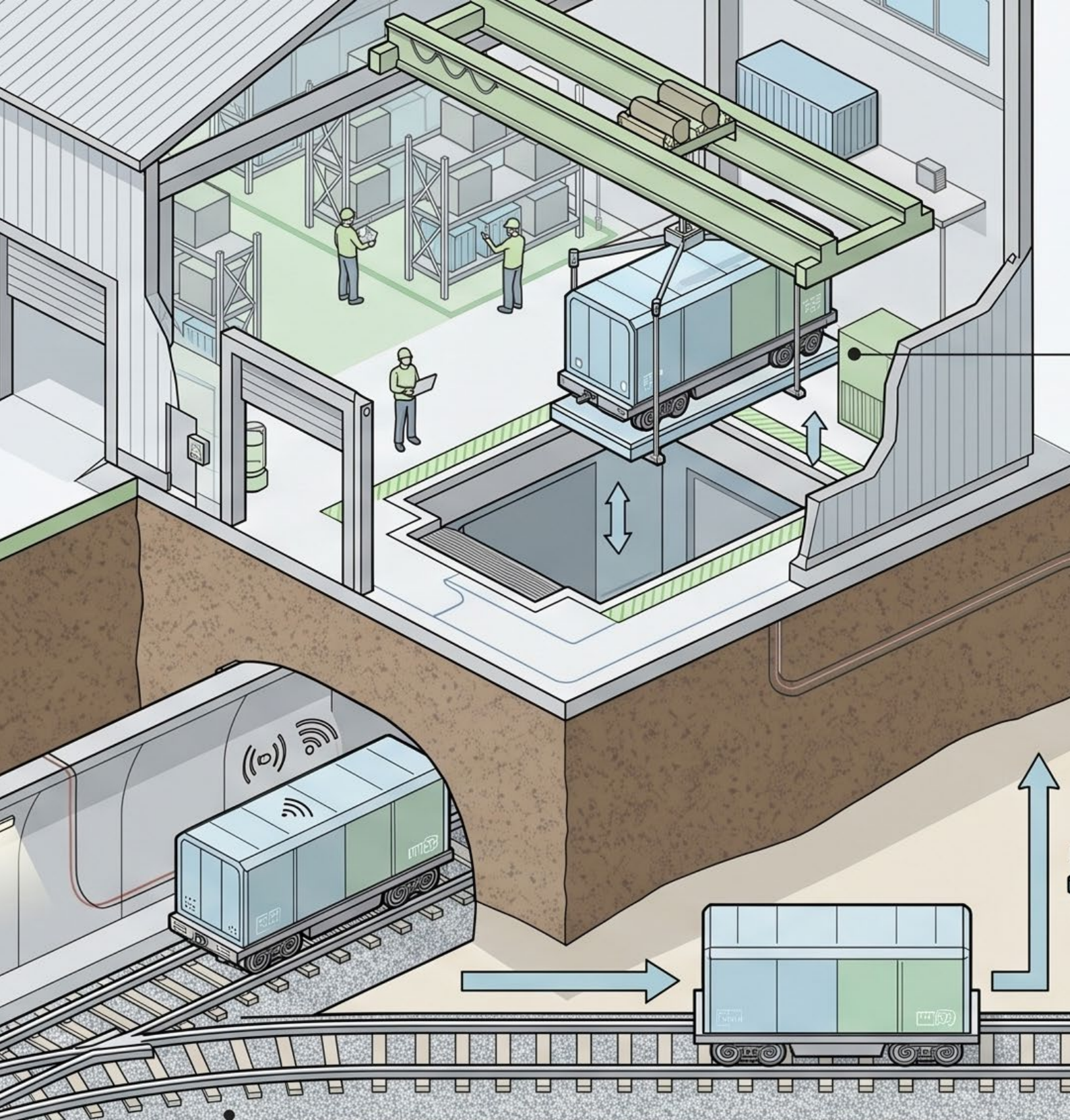


# Túneis de pista dupla double stack direto no galpão industrial

Trilhos na superfície atrapalham o trânsito de pessoas e veículos. Vamos fazer o fluxo pesado de carga trafegar em túneis especiais de alto desempenho.

Além da inovação nos vagões autônomos a ZPE também vai ter outra inovação extremamente importante: os túneis de carga. Ao retirar o tráfego pesado da superfície melhoraremos drasticamente o aproveitamento do solo.

Ao correr em uma pista própria os vagões podem se deslocar em alta velocidade com toda a segurança sem os riscos de passagens de nível e sem dividir a ZPE em dois lados. É o melhor dos mundos.



SISTEMA DE DESVIO

CIPAL



## Conexão direta com a Ferrovia Norte Sul principal eixo ferroviário do BR

A ZPE Colares vai estar totalmente integrada com os demais centros produtivos do país e através da Ferrovia Bioceânica também terá acesso ao mercado asiático.

A Ferrovia Norte Sul já está pronta e operando enquanto a Ferrovia Bioceânica ainda está em fase de projeto, mas, será construída. Com a Bioceânica em poucos

dias os produtos da ZPE Colares vão ter acesso ao Oceano Pacífico sem a necessidade de cruzar o Canal do Panamá.

# Os trens autônômos vão operar no sistema ship to rail

Acabou o tempo de espera para montagem de composições longas. Com o sistema ship to rail a carga chega rápido no destino seja ele dentro ou fora da ZPE.

O sistema ship to rail garante latência zero no transporte de containers. Na ZPE Colares cada container é colocado diretamente em um vagão autônomo que dali segue nos túneis subterrâneos até o cliente final. Esse sistema ainda é inédito no mundo e vai tornar este complexo fabril o mais

eficiente do mundo. Temos o objetivo de atrair as maiores indústrias do mundo e para isso vamos oferecer a melhor solução logística do planeta. O absoluto estado da arte na integração entre portos, estradas e ferrovias.



# Data centers

A quantidade de data centers vai crescer independente de qualquer coisa e para esse setor teremos a melhor oferta

---

# A ZPE Colares será o melhor lugar do mundo para os data centers

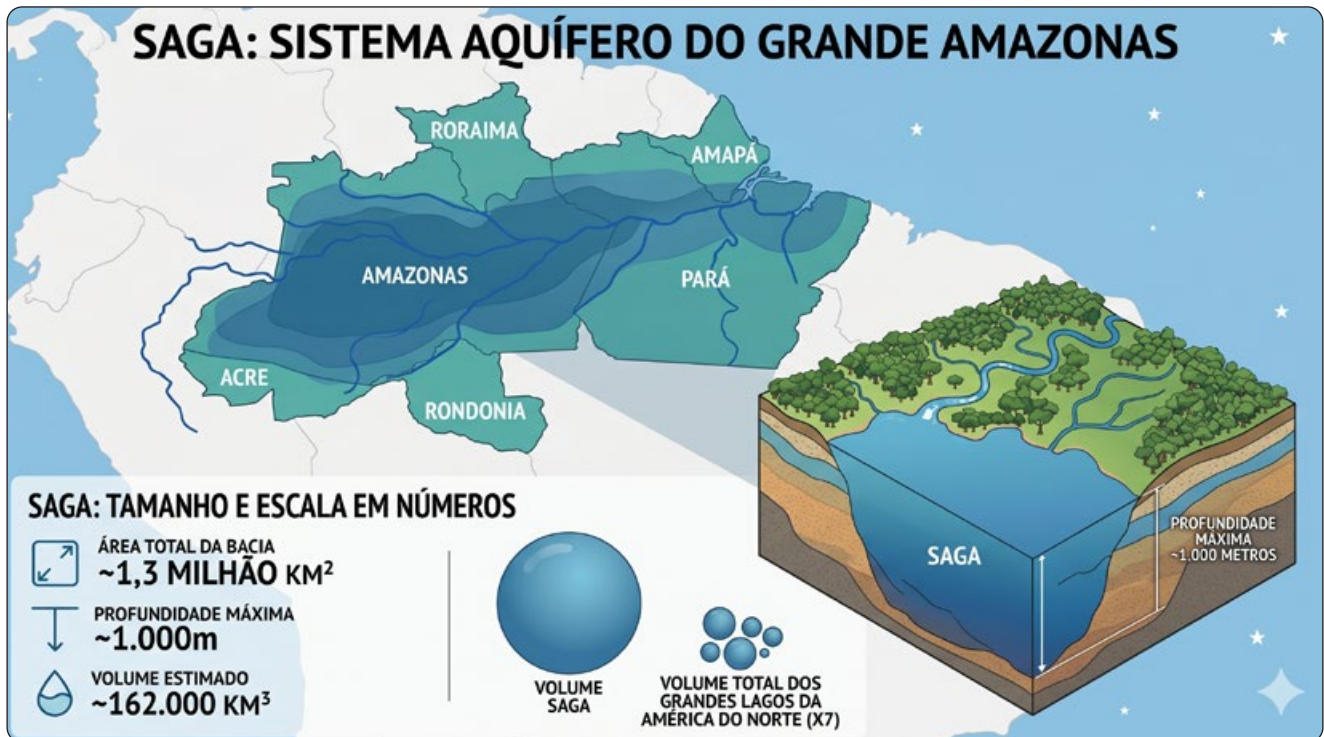
Todas as necessidades dos data centers serão atendidas de uma maneira que nem um outro lugar do mundo consegue.

Os data centers estão passando por um momento desafiador, pois, ao mesmo tempo que a demanda por data centers aumenta também aumenta a rejeição das pessoas em ter essa estrutura por perto. Outro ponto é está havendo uma grave limitação de recursos para se construir novos centros de dados. Esses recursos limitantes são os

terrenos, a eletricidade e, principalmente, a água.

Na ZPE Colares vamos ter todos esses recursos em abundância além de ter um sistema de impostos muito melhor do que na Europa ou USA. Vamos atrair muitos data centers para o nordeste do Pará.





# Uma infinidade de água para refrigerar os data centers

O SAGA - Sistema Aquífero do Grande Amazonas - é o maior reservatório de água doce do planeta terra e poderia abastecer a humanidade por 250 anos.

No USA está havendo uma crise hídrica causada pelos novos data centers que estão criando situações muito sérias devido a sua grande necessidade de resfriamento por meio de água doce. A ZPE Colares está localizada

no maior reservatório de água doce do planeta terra, o SAGA. Essa é uma vantagem competitiva imbatível que não pode ser reproduzida por nenhum outro país.

# Um grid elétrico moderno criado para atender data centers

Enquanto no USA os grids se encontram sobrecarregados e precisam se dividir entre atender as residências e aos hyperscalers aqui teremos a solução perfeita.

A rede elétrica no USA e Europa é antiga e não foi projetada para atender a altíssima demanda de energia que os data centers demandam. A ZPE Colares vai nascer com o compromisso de suprir essa demanda com o que tem de mais moderno na geração de eletricidade.

Com um banco de 150 GWh de baterias de sódio e energia 100% verde a ZPE Colares vai estabelecer o novo padrão de eficiência e sustentabilidade no crescente setor de Data Centers.

Banco de baterias de sódio | 150 GWh





# Amplo espaço para a construção de eco data centers com muito verde

Por estar na região Amazônica, o clima é perfeito para os data centers serem revestidos de vegetação local. O ganho em eficiência de refrigeração será enorme.

Um dos maiores gastos dos data centers é com refrigeração. E isso acontece porque o Sol bate direto nos prédios. Ao cobrir a estrutura com plantas locais,

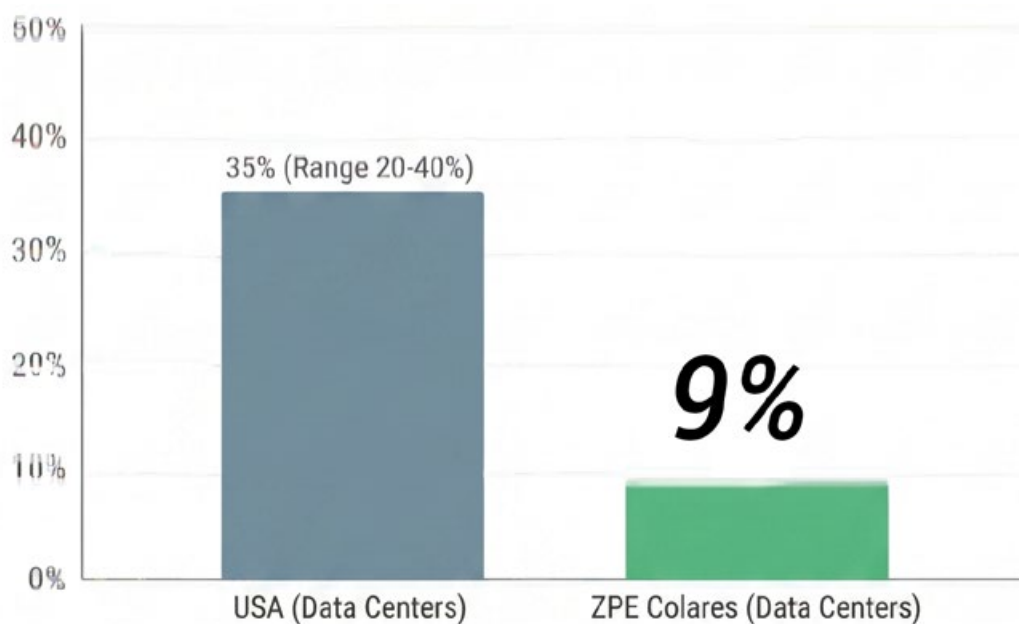
estas agem como um isolante térmico natural reduzindo drasticamente o gasto energético com a refrigeração dos servidores.

# A menor carga tributária do planeta: 9% de imposto total e mais nada

Enquanto no USA os data centers pagam 20 a 40% de impostos, na ZPE Colares a carga tributária total será de 9% e fim. Nenhum imposto de renda ou sobre dividendos.

O argumento absoluto que vai fazer com que muitos e muitos data centers mudem sua operação para a ZPE Colares é a baixíssima carga tributária de apenas 9% sem nenhum outro tipo de imposto sobre renda ou dividendos. A única exceção vai ser o imposto de 6% sobre remessa ao exterior.

Mas isso somente se o capital voltar para a matriz. Enquanto ficar no Brasil e for reinvestido aqui o imposto será zero. A ZPE Colares vai ser o verdadeiro paraíso dos data centers sem uma vizinhança hostil a esse tipo de empreendimento.



# Proteína

Revolucionaremos o mercado de proteína animal  
com a maior criação de peixes premium do mundo

# Produzir alimentos em larga escala significa segurança e poder

A ZPE Colares é o melhor lugar do mundo para o estabelecimento de uma fazenda de peixes que vai mudar a geopolítica da proteína animal em todo o planeta.

A Amazônia possui um peixe fantástico que é o Pirarucu. Este peixe pode alcançar 20Kg em cativeiro e gera um fillet grosso e consistente que agrada os chefs dos melhores restaurantes. Além do peixe a ZPE Colares vai ter a integração com os produtores de grãos, necessários para a ração, e vai ter a água infinita do SAGA - Sistema Aquífero

do Grande Amazonas. Com isso teremos um fillet de peixe muito sustentável, que vai ser muito bem aceito nos mercados ao redor do mundo, pois, veio de cativeiro ao invés de ser pego no Oceano. Além disso a espessura do fillet compete no mesmo nível com um fillet de boi, sendo que o de Pirarucu é muito mais saudável.





## O primeiro fillet de peixe premium totalmente criado em cativeiro

Vamos oferecer a experiência de um salmão por um preço próximo ao frango. Todos esses benefícios serão certificados pelos órgãos mais rigorosos do mundo.

A verdade é que o mundo tem carência de uma proteína de peixe espessa como um fillet de boi mas que não venha dos oceanos e que tenha todas as certificações

para serem servidas nos melhores restaurantes ao redor do mundo. A criação de Pirarucu na ZPE Colares vai preencher essa fatia de mercado.





## Cria-se a possibilidade de exportar além do peixe o prato pronto

A etapa de transformar o peixe no prato pronto aumenta significativamente o valor agregado ao produto tornando a operação muito mais lucrativa.

Uma vez que teremos a proteína principal a um custo imbatível o passo lógico seguinte é agregar mais uma etapa do processo e exportar o prato pronto feito com

temperos especiais amazônicos. Esse será um produto altamente diferenciado que vai ganhar espaço nas prateleiras do mundo.

# Tão rentável quanto a carne será a exportação do couro de pirarucu

O couro de pirarucu tem propriedades melhores do que a do couro de boi e por ser criado sustentavelmente tem um apelo ESG muito maior do que os concorrentes

A industrialização do Pirarucu na ZPE Colares redefine o mercado global de bens de luxo ao transformar a pele do peixe – historicamente um resíduo – em um dos couros exóticos mais valiosos e sustentáveis do planeta. Com uma textura única que rivaliza com o crocodilo e a

cobra, o couro de Pirarucu possui uma resistência mecânica superior à do couro bovino tradicional, tornando-se o insumo perfeito para a alta costura e para o setor automotivo de alto padrão.



---

<b>PROTEÍNA</b>	<b>CONSUMO (milhões de toneladas ao mês)</b>
Outros Peixes	14,2
Frango	11,8
Porco	9,8
Boi	6,3
Atum	0,4
Salmão	0,3
Outras proteínas	1,7
Total	44,5
Pirarucu ZPE Colares	2,0

## Meta agressiva de 2 milhões de toneladas de fillet por mês

O Brasil possui diferenciais únicos que faz com que essa meta seja perfeitamente alcançável uma vez que temos todos os recursos para atingirmos esse objetivo

A localização privilegiada junto de um porto de águas profundas e um aeroporto de carga faz a logística da ZPE Colares ser imbatível. Fora isso o Brasil é líder em soja e

milho que é parte fundamental da ração dos peixes. Por isso o custo de produção e entrega desse produto será imbatível.



Monthly Financial Report						
Item	Volume	Custo	Preço	Faturamento Bruto (Total)	Custo Operacional (Total)	Lucro Bruto
1. Fillet Premium	2.000.000.000 Kg	\$3,00	\$9,50	\$19.000.000.000	\$6.000.000.000	\$13.000.000.000
2. Leather	166.600.000 m <sup>2</sup>	\$4,00	\$40,00	\$6.664.000.000	\$666.000.000	\$5.998.000.000
3. Bio-LNG Export	125.000.000 Kg	\$0,24	\$0,90	\$112.500.000	\$30.000.000	\$82.500.000
4. Bone Flour	200.000.000 Kg	\$0,08	\$0,40	\$80.000.000	\$16.000.000	\$64.000.000
<b>Total</b>				<b>\$25.856.500.000</b>	<b>\$6.712.000.000</b>	<b>\$19.144.500.000</b>

## É possível alcançar U\$19 bi de lucro bruto por mês com o Pirarucu

Este peixe fantástico gera quatro produtos de alta demanda: proteína, couro, farinha fertilizante e gás natural liquefeito verde que possui tratamento preferencial na Europa.

Devido às vantagens competitivas do Brasil e as incríveis características biológicas do Pirarucu é possível alcançar

esse nível de lucratividade com foco na qualidade, no marketing e na logística de distribuição.

**BIODIGESTORES –  
RESÍDUOS ORGÂNICOS**

**CENTRA UPGRADING &  
PURIFICATION UNIT**

**BIO-LNG ESTOCAGEM  
– PRODUTO FINAL**

**ZPE DE COLARES – PLANTA DE BIO-LNG  
SUSTENTA LÍQUIDA E EXPORTAÇÃO CASUAL  
(LADO DE 3054761 L. N. 003 2037)**

**UNIDADE DE LIQUEFAÇÃO BIO-LNG**

**TERMINAL DE EXPORTAÇÃO – ZPE COLARES**

**BIO-LNG AMAZON EXPLORER**



# ESG

Uma política ambiental e social que funciona de  
verdade sem envolver ideologias

# Áreas de pasto degradadas serão adquiridas para reflorestamento

Parte do investimento e do lucro serão direcionadas para a conservação e tudo o que for derrubado será compensado na escala três para um

A grande maioria dos problemas na Amazônia nascem da pobreza. A ZPE Colares vai atrair um investimento tão massivo que será possível adquirir áreas de pasto degradadas para a recuperação. Além disso várias áreas de mangues que hoje estão ameaçadas passam a ser economicamente protegidas.

Ao gerar uma massiva quantidade de bons empregos com excelentes salários isso permite as pessoas terem qualidade de vida sem ter que desmatar a floresta. A ZPE Colares será a segurança econômica que a região nunca teve.





## Escola de programação em GO Lang e automação FESTO

Uma escola prática de elite que vai ensinar os jovens a integrarem a excelente linguagem GO com o que há de mais moderno em automação industrial

É altamente estratégico que a ZPE Colares forme profissionais competentes para atender a demanda gigantesca por mão de obra que as indústrias instaladas

demandarão ao longo dos anos. A escola vai contar com professores com experiência de fábrica para formar a nova geração de profissionais soberanos.





# Escola de Wolfram Mathematica e Matlab para a elite intelectual

Para a inovação de extrema ponta teremos uma elite de especialistas em matemática avançada e domínio total das principais ferramentas da área

Toda pesquisa de ponta no que toca a automação, simulações, IA, previsões, etc, passam pelo domínio da matemática e suas ferramentas. Os dois maiores nomes

entre essas ferramentas são o Mathematica e o Matlab. É crucial para o futuro da ZPE Colares ter uma elite técnica que domine ambas as ferramentas.

# Creche comunitária para os filhos dos funcionários

As crianças são o futuro da ZPE Colares e o presente dos seus pais que precisam ter tranquilidade para trabalhar na vasta quantidade de empresas instaladas no local

Uma creche comunitária terá como responsáveis as esposas dos funcionários da ZPE Colares com participação dos pais das crianças. Para se obter uma excelente produtividade é necessário que os pais tenham tranquilidade durante o expediente. E isso somente é possível se os seus filhos estiverem

em uma creche de alto padrão com ótimas refeições e ótimos professores. Esse ambiente é muito importante no desenvolvimento social e intelectual destas crianças. Queremos que elas se tornem profissionais de sucesso.

Zona Norte do Rio de Janeiro | Abril de 2025





## Centro de esportes de alto desempenho para adolescentes

Poucas coisas na vida são tão positivas quanto o esporte de alto desempenho que ensina a disciplina, o foco e a resiliência. A ZPE Colares vai investir com seriedade nisso.

Além de formarmos atletas olímpicos queremos formar cidadãos de elite. O esporte de alto desempenho tem impacto muito positivo na saúde das pessoas ao longo

de toda a sua vida. Além de ser comprovadamente o mecanismo mais eficiente contra o uso de drogas.



ZPE  
COLARES

ZPE  
COLARES

# Finanças

Os valores envolvidos são colossais a ponto de impactar na geopolítica do mundo



## Área inicial : 5.000 Km<sup>2</sup>

Entenda como a área da ZPE será dividida em três zonas principais

O Nordeste do Pará possui 84.000 Km<sup>2</sup> e o Estado como um todo possui 1.245.000 Km<sup>2</sup>. A região tem baixíssima habitação e o valor da terra é modesto. Inicialmente a ZPE Colares vai ser estabelecida em uma pequena fração, menos de 10%, de todo esse espaço que será dividido em três zoneamentos.



### 30% : Zona V

Espaço de preservação ambiental onde a mata nativa e os rios continuam intocados



### 30% : Zona I

Área industrial onde ficam as fábricas, grandes depósitos, portos, aeroportos, ferrovias, etc.



### 40% : Zona U

Espaço urbano onde ficam todas as residências, comércio, ruas, metrô, praças e prédios de serviços bem como pequenos galpões logísticos.

---

# U\$1,6 tri

## Meta com venda de terrenos

Além de toda a infraestrutura de energia, água, internet e transporte a ZPE Colares oferece o grande atrativo que é um imposto violentamente mais baixo do que nos outros países. A ZPE Colares será um paraíso fiscal e de infraestrutura.



### 30% : Zona V : 0 zero

Área de conservação e não estará a venda.



### 30% : Zona I : U\$1,2 tri

Dos 1.500 Km<sup>2</sup> totais para a venda efetiva, descontando as rodovias e infraestrutura de geração elétrica, etc, 1.200 Km<sup>2</sup> estarão disponíveis para loteamento.  
Preço alvo : U\$1 bilhão por Km<sup>2</sup>.



### 40% : Zona U : U\$ 400 bi

Dos 2.000 Km<sup>2</sup> totais para a venda efetiva, descontando as rodovias parques, estações de metrô, etc, 1.000 Km<sup>2</sup> estarão disponíveis para loteamento.  
Preço alvo : U\$400 milhões por Km<sup>2</sup>

---

# U\$60 bilhões

Arrecadação anual com os serviços prestados pela ZPE Colares a todas as empresas e moradores

Os valores estimados são conservadores e levam em consideração que todos os 5000 Km<sup>2</sup> estarão ocupados e que o PIB local gire em torno de U\$1 tri ao ano.

**1**

## U\$32 Bi : Condomínio

Pagamento de 2% anual sobre o valor do terreno para a manutenção e segurança de toda a área da ZPE Colares

**2**

## U\$8 Bi : Eletricidade

Valor de venda dos 16 GW de eletricidade para as empresas e residências estabelecidas na ZPE. Considerando o preço de U\$0,07 por kWh. O valor mais baixo do planeta.

**3**

## U\$20 Bi : Logística

Lucro bruto da operação do porto, aeroporto, trens de carga, tratamento de esgoto, internet, etc.

---

# **Investimento**

Fale conosco e saiba mais sobre o investimento

# Somos uma profecia virando realidade



**Agende uma apresentação**

[csibr.org](http://csibr.org) | [contato@csibr.org](mailto:contato@csibr.org) | 21 - 970191618



**C S I**

**Movimento  
Combustível  
Sem Imposto**